

Katrin Schuy

Systemische Einzel- und Paartherapie Berlin

Lieber neuer Klient, liebe neue Klientin,

Herzlichen Dank für die Buchung eines Termins in meiner Praxis. In Vorbereitung unserer ersten Sitzung möchte ich Ihnen auf diesem Wege einige oft gestellte Fragen beantworten und ein paar wichtige Information zukommen lassen, die eine effektive Behandlung erleichtern.

Was kommt auf mich in der ersten Sitzung zu?

Zu Beginn der ersten Sitzung werde ich mich kurz vorstellen und Ihnen die Möglichkeit geben, dringende Fragen zu stellen. Danach sind Sie in an der Reihe: Was führt Sie in meine Praxis? Sie schildern Ihr Anliegen und Ihre ganz persönliche Sicht auf Ihr Thema, bei dem es kein „Richtig“ oder „Falsch“ gibt. Ich möchte Sie kennenlernen und erfahren, welches Problem Sie in der Beratung/ Therapie bearbeiten möchten, was Sie bis jetzt schon versucht haben, was davon funktioniert hat und was nicht.

Viele KlientInnen haben im Vorfeld schon Hypothesen entwickelt, warum sie mit dem für sie wichtigen Thema nicht weiterkommen. Auch auf diese bin ich neugierig. In diesem Prozess werde ich eine ganze Menge Fragen stellen und Sie immer wieder um Ihrer Sichtweise bitten.

Danach stelle ich Ihnen meine Problemsicht dar und gleiche sie mit Ihnen ab um sicherzustellen, dass ich Sie auch wirklich richtig verstanden habe.

Ich stelle Ihnen dann kurz meine Arbeitsweise und mein Behandlungsangebot angepasst auf Ihr Thema vor. Ich erkläre Ihnen meine Methoden und biete Ihnen mögliche Alternativen an, aus denen Sie den für Sie günstigsten Weg auswählen.

Als nächsten Schritt besprechen wir gemeinsam Ihre Ziele für diese Beratung/ Therapie: Was möchten Sie erreichen? Woran würden Sie merken, dass Sie einen oder mehrere Schritte weitergekommen sind? Sowohl Sie als auch ich sollten diese Ziele als erreichbar einschätzen.

Meist kann man in dieser ersten Sitzung leider noch nicht genau abschätzen, wie viele Sitzungen Sie zur Zielerreichung genau benötigen werden, aber wir können gemeinsam grob einschätzen, ob es sinnvoll ist, einzelne Sitzungen oder ein Sitzungspaket zu buchen und ob die Sitzungen in größeren Abständen (z. B. monatlich) oder regelmäßige Sitzungen in kürzeren Intervallen (z. B. wöchentlich) sinnvoll sind.

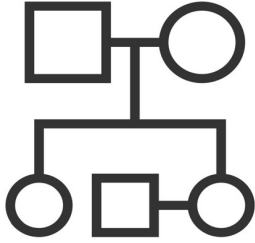
Zum Ende der ersten Sitzung sollten beide Seiten (Sie und ich) Gewissheit über folgende Punkte haben:

- Ich als Therapeutin kann einschätzen, ob ich Ihnen helfen kann oder nicht (wenn ich einschätze, dass Ihnen ein anderer Ansatz besser helfen würde, teile ich Ihnen das auch mit) und ob ich den Eindruck habe, wir können ein gutes Arbeitsbündnis eingehen.
- Sie haben den Eindruck, dass mein Angebot Ihnen bei Ihrem Thema helfen kann und fühlen sich durch meine Arbeitsweise angesprochen.

Praxis Katrin Schuy
Systemische Einzel- und Paartherapie
Frieda-Rosenthal-Str. 21
10318 Berlin

Kontakt
Tel: 0176-34505554
Mail: psychologin.schuy@posteo.de
www.systemische-therapie-berlin.net
Paypal: psychologin-schuy@outlook.de

Bankverbindung
Katrin Schuy
ApoBank Düsseldorf
IBAN: DE03300606010004820616
BIC: DAAEDEDXXX



Katrin Schuy

Systemische Einzel- und Paartherapie Berlin

- Sie können sich vorstellen, sich aktiv auf einen gemeinsamen Arbeitsprozess einzulassen.

Zum Ende der ersten Sitzung gibt es noch einmal für Sie die Möglichkeit, offene Fragen zu klären und ein paar organisatorische Dinge zu erledigen (Terminvereinbarung, Rechnung, etc.).

Warum soll ich vor der ersten Sitzung einen Anamnesebogen ausfüllen?

Nur wenige Menschen mögen Papierkram. Ich auch nicht. Trotzdem wäre es hilfreich, wenn Sie bereits vor der ersten Sitzung den anhängenden Anamnesebogen ausfüllen. Dafür gibt es zwei gute Gründe:

1. Ich kann mir bereits vor unserer ersten Sitzung ein erstes Bild machen, wo Sie Ihr Problem einordnen, wie Ihre Bedingungen sind und was Sie bereits unternommen haben. Das spart sowohl Ihnen als auch mir Zeit in der Sitzung. Ich kann gezielter nachfragen und wir kommen schneller an „des Pudels Kern“.
2. Meiner Erfahrung nach hilft vielen KlientInnen ein kurzer Schreibprozess, Gedanken zu ordnen und Prioritäten leichter zu setzen. Damit ist bereits die Beschäftigung mit diesem Anamnesebogen eine Intervention, die dazu beitragen kann, ein klareres Verständnis von Ihrem Problem zu erhalten.

Wenn Sie sich jedoch unwohl oder überfordert beim Ausfüllen fühlen, lassen Sie es einfach sein. Es ist kein Muss! Wir können die erforderlichen Details auch gemeinsam in der ersten Sitzung erheben.

Welche Informationen sollte ich unbedingt eintragen?

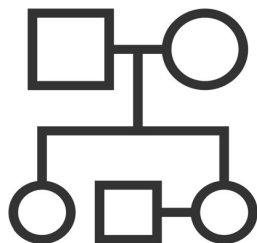
Wenn Sie sich den Anamnesebogen ansehen, werden Sie schnell feststellen, dass dieser umfangreich ist. Sie müssen **nicht alle Fragen beantworten**. Wichtig ist die Beantwortung der Fragen, die **direkt mit Ihrem Thema** zusammenhängen. Falls Sie eine **Hypnose** in Erwägung ziehen, bitte ich Sie, die Fragen, die unter dieser Überschrift stehen, zu beantworten, um vorher zu klären, ob eine Kontraindikation vorliegt, die diese Behandlungsform eventuell ausschließt.

Wie viel von dem Anamnesebogen soll ich ausfüllen?

Bitte entscheiden Sie selbst, welche Frage **für Ihr spezielles Thema relevant** sein könnte. Wenn Sie z. B. ein aktuelles Thema bearbeiten, ist es vielleicht nicht in jedem Fall unbedingt wichtig, frühe Kindheitserfahrungen zu erheben (obwohl das durchaus auch einmal relevant sein kann). Folgen Sie bei der Beantwortung bitte dem Prinzip:

So wenig wie möglich und so viel wie nötig.

Bei **Paaren empfehle ich eine getrennte Bearbeitung** des Anamnesebogens.



Katrin Schuy
 Systemische Einzel- und Paartherapie Berlin

Anamnesebogen

Datum:

Sehr geehrte Klienten,
 dieser Anamnesefragebogen dient zur ersten Orientierung und hilft, Ihre Beratung/
 Therapie effektiver zu gestalten. Der Fragebogen selbst verbleibt in der Akte der
 Therapeutin, die der Schweigepflicht unterliegt.
 Vielen Dank.

=====

Kurze Sozialanamnese:

Name, Vorname:	geb.
Adresse:	Tel. / E-Mail:
Beruf / Stellung:	
Beziehung mit:	seit:
zusammenlebend seit:	verheiratet seit:
geschieden von:	seit:

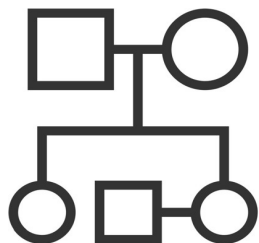
eigene Kinder	geb.	Ihr Gefühl für jedes Kind *
----------------------	-------------	------------------------------------

Stiefkinder	geb.	Ihr Gefühl für jedes Kind *
--------------------	-------------	------------------------------------

Gibt es nennenswerte Schwierigkeiten mit einem oder mehreren Kindern oder anderen
 Personen?

.....

* es reichen kurze Stichworte



Katrin Schuy
 Systemische Einzel- und Paartherapie Berlin

Aktuelle Beschwerden und Symptome:

a. Welches sind Ihre Beschwerden/Probleme und seit wann leiden Sie darunter? Schildern Sie kurz die Entwicklung Ihrer Probleme.

.....

b. Gab es einen für Sie bekannten Auslöser der Beschwerden?

.....

c. Wie häufig treten die Probleme auf? Wann genau?

.....

d. Gab/Gibt es Situationen/Zeiten, in denen die Probleme nicht auftreten?

.....

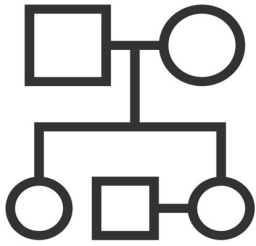
e. Bitte schätzen Sie durch ein Kreuz auf der folgenden Skala ein, für wie schwer Sie Ihre Probleme halten:

leicht störend-----unerträglich

Wie stark ist Ihr Wunsch nach Behandlung? Bitte ankreuzen.

- Stark
- Mäßig
- Ich komme nicht auf eigenen Wunsch, sondern weil:

.....



Katrin Schuy
 Systemische Einzel- und Paartherapie Berlin

Welche Informationen sind aus Ihrer Sicht noch wichtig für Ihre Behandlung?

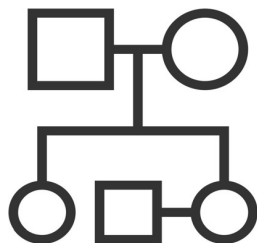
.....

Haben Sie bereits Erfahrungen mit Psychotherapie?

Wann? _____

Welche Art? (ambulant/ stationär) _____

Welche Richtung? (Verhaltenstherapie/ Tiefenpsychologisch/ Systemisch/ Hypnotherapie/
 andere...)



Katrin Schuy
Systemische Einzel- und Paartherapie Berlin

Auf welchen Gebieten zeigen sich Ihre Probleme:

am wenigsten?

am meisten?

	0	1	2	3	4	5
Kommunikation/ Streit						
Zeit für einander						
Sexualität						
Emotionale Intimität						
Raum für sich selbst/ Autonomie						
Aufgabenverteilung						
Probleme mit Kindern						
Außereheliche Beziehung (von wem: _____ seit wann: _____)						
Beziehung zu Herkunftsfamilien						
Beziehung zu Expartnern/ Exfamilie						
Gesundheitliche Probleme (vom wem: _____ seit wann: _____)						
Psychische Probleme (vom wem: _____ seit wann: _____)						
Arbeitsbeanspruchung						
Berufliche Probleme						
Finanzen (Einkommen/ Ausgaben)						
Wohnsituation						
Entscheidungsfindung (welche: _____)						
Ambivalenz bezüglich Trennung/ Scheidung						
Gewalt (vom wem: _____ seit wann: _____)						
Sucht (vom wem: _____ seit wann: _____)						
Andere Probleme: (welche: _____)						

Was wäre das Beste, _____

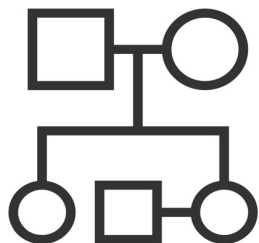
Was wäre das Schlimmste, _____

was durch die Therapie geschehen könnte ?

Praxis Katrin Schuy
Systemische Einzel- und Paartherapie
Frieda-Rosenthal-Str. 21
10318 Berlin

Kontakt
Tel: 0176-34505554
Mail: psychologin.schuy@posteo.de
www.systemische-therapie-berlin.net
Paypal: psychologin-schuy@outlook.de

Bankverbindung
Katrin Schuy
ApoBank Düsseldorf
IBAN: DE03300606010004820616
BIC: DAAEEDDDXXX



Katrin Schuy
Systemische Einzel- und Paartherapie Berlin

Wenn Sie eine Hypnose-therapie in Betracht ziehen, beantworten Sie bitte folgende Fragen:

Leiden Sie zurzeit oder haben Sie zu einem Zeitpunkt unter einen der folgenden Beschwerden gelitten:

- Psychose (e.g. Schizophrenie, Bipolare Störung, Wahnhafte Depression,)
- Persönlichkeitsstörung
- Epilepsie und ähnliche Anfallsleiden
- Herzprobleme
- Probleme des zentralen Nervensystems
- Thrombose
- Depression
- ADHS

Vielen Dank für die Beantwortung der Fragen!